

PLANU DEZENVOLVIMENTU KOMUNITÁRIU



Palácio do Governu 1958



Colmera iha tinan 1960



Colmera iha tinan 1970



PERÍODU IMPLEMENTASAUN 2026 – 2030

Suco Colmera

Jornal da República

DIPLOMA MINISTERIAL N.º 15/2025

de 18 de Junho

APROVA O MODELO DE PLANO DE DESENVOLVIMENTO COMUNITÁRIO

A Lei n.º **9/2016**, de 8 de julho, aprovou as normas jurídicas fundamentais sobre a organização e o funcionamento dos Sucos. Esta lei previu também que o Conselho de Suco deve aprovar um Plano de Desenvolvimento Comunitário.

Posteriormente, o Decreto-Lei n.º **4/2024**, de 17 de janeiro, veio densificar o regime jurídico do Planeamento de Desenvolvimento Comunitário, definindo o conteúdo dos planos a elaborar e a tramitação a seguir para a sua elaboração e aprovação. O artigo 23.º do referido decreto-lei previu ainda a possibilidade de o Ministro da Administração Estatal aprovar, por diploma ministerial, formulários destinados a uniformizar o modelo de Plano de Desenvolvimento Comunitário.

Por meio do presente diploma ministerial, é aprovado o Modelo de Plano de Desenvolvimento Comunitário a ser utilizado por todos os Sucos, com o objetivo de garantir a uniformidade, a consistência e a clareza do conteúdo do mesmo, bem como de facilitar o trabalho a ser realizado pelos órgãos e serviços dos Sucos.

Assim,

O Governo, pelo Ministro da Administração Estatal, manda, ao abrigo do previsto no artigo 23.º do Decreto-Lei n.º **4/2024**, de 17 de janeiro, publicar o seguinte diploma:

Artigo 1.º

Objeto O presente diploma procede à aprovação do modelo de plano de desenvolvimento comunitário.

Artigo 2.º

Modelo de Plano de Desenvolvimento Comunitário É aprovado o Modelo de Plano de Desenvolvimento Comunitário, publicado em anexo ao presente diploma e do qual faz parte integrante.

Artigo 3.º

Entrada em vigor O presente diploma entra em vigor no dia seguinte ao da sua publicação.

O Ministro da Administração Estatal,

Tomás do Rosário Cabral
Díli, 16 de junho de 2025

Vizaun, Misaun, Metas Objektivu, Valór no Prinsípiu Suco nian

Vizaun Suco *COLMERA*

Lideransa Suco *COLMERA* hamutuk ho ninia Komunitade tomak hatuur vizaun suco nian maka hanesan:

“Suco Colmera ba futuru sei sai hanesan suco nebee SAUDAVEL, HARMONIZA, FURAK, PAZ no LIVRE HUSI SOSIEDADE NEBEE KRIME”

Misaun Suco *COLMERA*

Atu atinji vizaun ne'ebé deskreve ona iha leten, Suco *COLMERA* defini no misaun sira mak hanesan:

- 1. Rezolve kazu dezempregu iha suco colmera.**
- 2. Hametin unidade nasional iha komunidadade.**
- 3. Konstrui kampo futsal no fasilidade adorasaun.**
- 4. Serve komunidadade suco colmera ho profesionalismo**

Meta sira ba Dezenvolvimentu iha Suco *COLMERA*

Vizaun no Misaun iha leten transforma hikas ba Meta sira Dezenvolvimentu iha Suco *COLMERA* hanesan tuir mai ne'e:

- 1. Relasiona ho Misaun nú 1, maka Membru Lideransa Lokal suco Colmera servisu hamutuk ho AHFNT (Asosiasaun Hari'i Futuru Naroman ba Timor) hodi loke fatin kursu iha suco Colmera, atu nune'e bele kapasita komunidadade liu-liu Joventude sira nia rekursu atu sira bele kompete iha merkado servisu global. Membru Lideransa Lokal suco Colmera mos, sei hari'i grupo kreativu hanesan; Grupo Kulinaria, Grupo Soru Tais Timor, Grupo Arte kultural no sei kolabora hamutuk ho impresario nasional no internasional sira iha areia suco Colmera atu bele rekruta ami nia komunidadade nebee treinado ona hodi servisu iha sira nia kompanha ka ONG.**
- 2. Relasiona ho Misaun nú 2, maka Membru Lideransa Lokal suco Colmera sei aplika Lei Tara Bandu, hala'o Dialogu ba paz ho Grupo Arte Marsiais sira, hala'o atividade desportu entre Joventude sira no hala'o mos animasaun hanesan Nigth Market no seluk-seluk tan.**

3. **Relasiona ho misaun nú 3, maka Membru Lideransa Lokal suco Colmera sei kolabora hamutuk ho parte Turismo, Ambiental, Teras Propriedade no Obras Publika hodi hari'i fatin Ezersisio Desportu no Fatin Adorasaun hanesan Uma Laku, atu nune'e komidade bele hetan Isin no Espiritu nebee Saudavel.**
4. **Relasiona ho Misaun nú 4, maka Membru Lideransa Lokal Suco Colmera sei kria sistema atendentu administrasaun nebee Efectivu no Profesionalismu. Membru Lideransa Lokal suco Colmera mos uza maneira husi odamatan ba odamatan hodi hakbesik aan ba komidade sira ho nune'e bele hatene sira nia preukupasaun, nesidade no ideias hodi bele dezenvolve suco Colmera nebe'e furak liu tan.**

Objetivu sira ba Dezenvolvimentu iha Suco *COLMERA* nian

Meta sira ba dezenvolvimentu iha Suco *COLMERA* nian ne'e ami defini hikas iha objetivu dezenvolvimentu nian hanesan tuir mai ne'e:

1. Hadi'a Komidade nia kualidade moris nian no hakbi'it Komidade.
2. Atende Nesidade baziku Komidade nian.
3. Dezenvolve iha areia hotu, liu-liu iha areia Infraestrutura.
4. Hakbesik aan ba iha Komidade.

Valór sira ne'ebé Suco *COLMERA* adopta

Koletivamente, komidade no lideransa sira iha suco *COLMERA* defini ona valór prinsipál sira hanesan tuir mai ne'e:

1. Transparansia no Honestidade.
2. Respeita malu no Justo.
3. Sentimento nebee hanesan.
4. Mos husi Diskriminasaun.

Prinsipiu Suco *COLMERA* nian

Suco *COLMERA* adopta mós ninia prinsipiu sira ba dezenvolvimentu nian mak hanesan tuir mai ne'e:

1. Prinsipiu **Servi** hanesan atan ida.
2. Prinsipiu **Tane** aas prioridade publiku.
3. Prinsipiu **Rona** no tetu ema seluk nia ideias.
4. Prinsipiu **Tane** ass sistema Servisu Hamutuk.

Lia agradeseментu husi Xefi Suco

Lia Menon Administrador Postu Administrativu nian

Apresiasaun Presidente Autoridade Munisipál

Índice

.....	1
Vizaun, Misaun, Metas Objetivu, Valór no Prinsípiu Suco nian	i
Lia agradeseментu husi Xefi Suco	iv
Lia Menon Administradór Postu Administrativu nian	v
Apresiasaun Presidente Autoridade Munispál	vi
Parte 1: Introdusaun	1
1.1. Antecedente	1
1.2. Baze legál	1
1.3. Objetivu	2
Parte 2: Perfíl Suco	3
2.1. Kondisaun Suco	3
Istoria Suco nian	3
Demografia Suco	7
Situasaun Sosial.....	8
Situasaun Ekonomia	8
2.2. Kondisaun Administrasaun Suco	Error! Bookmark not defined.
Divizaun Administrativa Suco	13
Estrutura Konsellu Suco	15
Parte 3: Diagnóstiku Suco nian	16
3.1. Diagnóstiku Jerál	16
3.2. Análiza ba Parseiru Suco nian	18
Parte 4: Planu Dezenvolvimentu Suco	19
4.1. Vizaun	19
4.2. Misaun _____ nian	19
4.3. Meta sira ba Dezenvolvimentu nian	19
4.4. Objetivu sira ba Dezenvolvimentu nian	20
4.5. Valór suco COLMERA nian	20
4.6. Prinsípiu Suco COLMERA nian	20

4.7. Potensialidade Lokál no Politika Dezenvolvimentu Suco	21
4.8. Obstákulu no Estratéjia ba Dezenvolvimentu Suco	22
4.9. Planu Dezenvolvimentu Suco COLMERA tinan 2025 – 2030.....	24
4.10. Faze Implementasaun Planu Dezenvolvimentu Komunitáriu Periodu 2026–2030	32
Parte 5: Monitorizasaun no Avaliasaun.....	33
5.1. Monitorizasaun	33
5.2. Avaliasaun	36
Parte 6 Finál – Akta Aprovasaun	37
Aneksu sira	38

Parte 1: Introdusaun

1.1. Antecedente

Suco Colmera harii iha tinan 1948 iha tempu Portugues maibe seidak kria guvernu lokál hodi ukun nudar xefe suco iha Colmera, depois iha tinan 1965 ema komesa barak ona mai hodi halo negósiu iha area ida ne'e, entaun malae sira hili sr. Gregorio da Silva hodi asume kargu nudar Responsavel Bairro Comeira, tempu neeba tamba nia hela kleur ona iha Colmera, no nia hamutuk ho comunidade balu nebe'e mai hela iha colmera kolabora hamutuk ho malae sira hodi halo uma iha areia Colmera. Depois iha tempu okupasaun Indonesia komesa halo dalam tama ba comunidade nia le'et no fo naran Rua Setubal, e dalam ida nee nunka iha renovasaun to'o ukun rasik aan. Depois Suco Colmera komesa iha mudansa radikal ba desenvolvimento, komesa iha tinan 2012. Iha tempu neba suco Colmera consege hetan oportunidade ba Programa Nasional Desenvolvimento Suco (PNDS), Colmera sai suco Pilotu ba PNDS tamba Ekpa Jestaun Suco Colmera bele produs dezenho no Build of Quantity rasik depois de hetan treinamento husi tekniku sira husi PNDS Nasional. Programa nebe'e EJS Colmera Planea maka, Rehabilita Paralon Drainage 14", 10" no 6". Planu refere la'o ho diak no sucesu tamba ne'e Ekpa PNDS Nasional kontinua fo pakote 1 ba EJS Colmera hodi kontinua fali programa desenvolvimento ho tipo programa, Cor dalam Betaun no kontinua Paralon Drainage iha areia Aldeia Rai-Nain 87 m'. Ida nee mak historia badak kona ba desenvolvimento suco Colmera. Iha mos planu seluk nebe'e lideransa suco Colmera consege ezejuta relasiona ho desenvolvimento mak, kria ona Fixa Familya ba Populasaun Permanente, ba ema temporaria timor oan no ba ema temporario Estrangerio nebe'e mai hela iha suco Colmera, Planu ida ne'e hala'o iha tinan 2010 nebe'e hetan apoio fasiliasaun kapasidade ba ekpa resenseamentu husi Diresaun Nasional Estatistika, apoio financeiro husi ONG Internacional Caritas Australia no supporta orsamentu operacional husi empregario nasional no internacional sira nebe'e hala'o sira nia negosio ka atividade iha areia suco Colmera, liu husi supporta sira ne'e mak suco Colmera consege produs dadus Populasaun ho konseptu no sistema rasik nebe'e uza durante tinan hirak nia laran komesa husi 2010 to'o 2024, no grasa de Deus agora Ministerio Estatal consege kria Sistema Integradu de Informasaun e Gestaun de Dadus de Sucos e Aldeias (SIIGSA), sistema ida ne'e agora uza iha suco hotu-hotu iha Timor laran tomak. Liu husi dadus nebe'e ami kria tiha ona iha tinan 2010 nee mak fasilita ami hodi bele rezolve Dadus SIIGSA ho lais no perfectu.

1.2. Baze legál

- Lei número **9/2016** kona-bá lei suco nian.
- Dekretu lei número **4/2024** kona-bá planeamentu desenvolvimento komunitáriu.
- Diploma Ministérial número **15/2025** kona-bá modelu planeamentu.

1.3. Objektivu

- Objektivu husi elaborasaun planu dezvoltimentu ne'e, atu ami bele identifika potencialidade komunidadade nian, ho nune'e bele tulun ami atu halo planu dezvoltimentu suco, tuir maneira Planu Kortu Prazu, Mediu Prazu no Longu Prazu. Tamba saida mak ami persija hatene potencialidade husi ami nia komunidadade, tamba ami nia komunidadade mak objektivu prinsipal husi planu dezvoltimentu tomak, ho nune'e liu husi elaborasaun planu dezvoltimentu suco ida ne'e ami bele atinje visaun suco Colmera, tantu liu husi misaun nebe'e termina duni ona.

1.4. Ámbitu

- Planu nebe'e ami kobre ida ne'e, mai duni husi perukupasaun nebe'e ami nia komunidadade infrenta, tamba ne'e ami prepara mos scedule ka planu atividade tuir kada tinan no job deskription nebe'e klaru iha parte 4.10. kona ba; Faze Implementasaun Planu Dezvoltimentu Komunitáriu Periodu 2026–2030. Liu husi livru PDK ida ne'e mos ami lideransa lokal suco Colmera konsege kobre duni parseiro nebe'e mak sei sai partner servisu hodi bele implementa planu dezvoltimentu ida ne'e, atu nune'e bele realiza tuir planu.

Parte 2: Perfil Suco

2.1. Kondisaun Suco

❖ Iistoria Suco nian

Suco colmera hari'i iha tinan 1948 iha tempu portugues maibe sidauk kria guvernú lokál hodi ukun nudar xefe suco iha colmera, depois iha tinan 1965 ema komesa barak ona mak mai hodi halo negosio iha areia ida nee, entaun malae sira hili sr. Gregorio da silva hodi asume kargu nudar responsavel ba bairro comeira tempu neeba tamba nia hela kleur ona iha colmera. Sr. Gregorio da silva ukun husi tinan 1965 to'o tinan 1974 no momentu neeba sede suco colmera iha manumeta rai hun (agora vilaverde). Depois tuir mai china timor ida ho naran sr. Lay sak leon mak asume kargu xefe do suco husi tinan 1974 to'o tinan 1977 nia ukun tinan ida depois halai ba ailaran iha tinan 1977. Tuir mai bapa sira fo cargu xefe suco ba sr. Alfredo aifu ukun husi tinan 1977 too tinan 1979 no sede suco muda mai iha areia hotel colmera/kruzamento loja loekiki, obra nebee sr. Alfredo aifu konsege halo mak loke dalan tama ba comunidade nia leet no fo naran rua setubal agora beco lakateu. Tuir mai china timor ida naran sr. Kiangsih nia ukun husi tinan 1979 to'o tinan 1981. Hotu tiha sr. Jacinto oliveira simu cargu nudar xefe do suco colmera maibe nia asume kargu husi tinan 1981 to'o tinan 1982 depois sr. Jorge da costa ukun husi tinan 1982 too 1999, no sede suco muda ba hospital kartika sari nia sorin agora loja tanjung motor colmera.

Depois iha tempu tranzisaun untaet, kargu lideransa colmera asume husi coordenador nurep colmera nudar xefe suco preimeiro iha tempu ukun aan naran sr. Rui esperito santo, nebee ukun komesa husi tinan 1999 ate 2004, no hetan ajuda husi selemcom nain rua(2) mak selemcom 01 no selemcom 02 ho naran antonio da silva(01) no armenio aleixo da silva(02) iha sira nia ukun, sira konsege muda suco ida nee, nia naran sai suco 28 de novembro, selemcom 01 naran muda ba aldeia rai nain no selemcom 02 muda ba naran aldeia manu fuik, naran selemcom 01 no selemcom 02 muda ba rai nain mai husi ideia nebe sr. Jeferino napoleon ferndandes no manu fuik ideias husi sr. Armenio a. Da silva. Iha momentu neeba, suco 28 de novembru hola parte husi postu administratvu dom aleixo. No sede suco muda ba procuradoria jeral. Xefe do suco ba daruak naran sr. Ricardo gutterres, ukun husi tinan 2005 too 2009 no muda fila fali suco ida ne'e nia naran ba naran ida uluk mak suco colmera komesa husi tinan 2005 too ohin loron, no sede suco muda fali mai iha fatin agora nebee fatin nee uluk koppasus uja hodi kastigu falintil no joven timor asuain sira. Depois xefe suco ba datoluk mak sr. Armenio aleixo da silva nia ukun husi tinan 2009 too 2023, nia ukun periodu rua, maibe iha periode sr. Armenio ukun konsege mosu krize iha governasaun nia laran ho nune'e mosu elisaun antispada entaun kargu xefe suco aumenta tan tinan rua(2) kargu xefe suco mudansa laos ona tinan lima(5) maibe tinan hitu (7), ho nune'e sr. Armenio nia ukun periode primeiro husi tinan 2009 too tinan 2016 no kontinua

periode segundo husi tinan 2016 to'o tinan 2023. Depois iha elisaun xefe suco tinan 2023, [sr. Moises de aráujo barros](#) eleito no simu fali kargu nudar xefe suco komesa husi tinan 2023 to'o ohin lora.

Tuir mai ami sei konta istoria oituan relasiona ho naran colmera. Naran colmera mai husi liafuan comeira nia signifika uma kakuluk husi tali tahan no tali hun. Tuir istoria katak suco colmera iha tempu portugul ukun timor, fatin ida ne'e nakonu ho tali hun nebee tebar teb-tebes. Entaun iha tempu neeba ema timor balu ho malae sira tesi tali hun sira ne'e hodi halo uma baraka iha areia ida nee, no konstruksaun uma sira nee nia didin lolon mos forma husi piku tali nia kain no nia parte leten taka ho tali tahan e ikus liu iha parte kakuluk badaen sira tesi palmeira nia hun depois sukat tuir nia naruk hira hotu mak sira tau palmeira nia hun nee iha kakuluk. Hotu tiha, sira homan tali tahan tomak hodi taka ba uma leten hodi halo palmeira nia hun ema hare la hetan tiha, ho nune'e malae sira temi dehan uma comeira signifika katak uma nia kakuluk mos taka ho palmeira nia hun (palmeira nee mak tali hun). Naran ne'e eskolla husi istoria neebe ami eskollah husi sr. Armenio aleixo da silva tanba tempu neeba nia mai husi bobonaro hodi kontinua nia estudus kuarta klase iha liceu. Isteria kona ba comeira nee, nia hetan fali husi sr. Inacio da silva, maibe istoria ida ne'e sr. Inacio da silva hetan husi nia aman naran sr. Gregorio da silva husi manatuto, nebee iha tempu portuges malae sira foti nia hodi asume kargu xefe do suco iha fatin ho naran comeira. No tuir istoria tempu neeba, baliza suco comeira husi parte lorosa'e too iha santa cruz, parte loro monu no parte norte baliza ho karketu mota ain ka matael no parte do sul too dare ka baliza ho aileu. Depois iha tempu okupasaun indonesia ema cina timor ida naran sr. Lay sak leon, asume kargu xefe do suco cumeira, no liafuan cumeira komesa muda ona. Iha momentu neeba nia fo konesementu ba javanes sira katak suco nee naran comeira entaun ema javanes sira la bele temi liafuan meira ho diak, entaun sira temi tuir sira nia nanal katak desa ida nee naran desa colmera. Ho nune'e naran colmera ida nee kontinua too timor leste hetan libertasaun iha tinan 1999 no hetan legalidade husi onu iha tinan 2002.

Istórikamente, Suco COLMERA lidera ona husi lideransa komunitáriu hamutuk nain sanulu(10) husi tinan 1965 to'o agora. Tuir mai ne'e mak detallu ba lideransa suco COLMERA nian husi inísiu to'o agora, inklui knár ne'e sira halo ona:

1. Lideransa Dahuluk

Naran Lideransa Komunitáriu : **Sr. GREGORIO DA SILVA**

Periodu Ukun : Tinan 1965 to'o 1974

Obra/atinjimentu ne'ebé konsege halo no husik hela:

- HAMOS NO HARI KONSTRUKSAUN UMA UTILISA AI PALMEIRA(AI TALI HUN) NEBE SUCO IDA NEE KONHESIDU HO NARAN COMEIRA.

2. Lideransa Daruak

Naran Lideransa Komunitáriu : **Sr. LAY SAK LEON**

Periodu Ukun : Tinan 1974 to'o 1977

Obra/atinjimentu ne'ebé konsege halo no husik hela:

- NIA KONSEGE MUDA NARAN HUSI COMEIRA BA NARAN FOUN COLMERA.

3. Lideransa Datoluk

Naran Lideransa Komunitáriu : **Sr. ALFREDO AIFU**

Periodu Ukun : Tinan 1977 to'o 1979

Obra/atinjimentu ne'ebé konsege halo no husik hela:

- LOKE NO HALO DALAN TAMA BA KOMUNIDADE SIRA NIA LEET NO FO NARAN RUA SETUBAL COLMERA. AGORA BECO LAKATEU.

4. Lideransa Dahaat

Naran Lideransa Komunitáriu : **Sr. KIANGSIH**

Periodu Ukun : Tinan 1979 to'o 1981

Obra/atinjimentu ne'ebé konsege halo no husik hela:

- SEDE SUCO COLMERA MUDA MAI IHA AREIA HOTEL COLMERA/LOEKIKI.

5. Lideransa Dalima

Naran Lideransa Komunitáriu : **Sr. JACINTO DE OLIVIEIRA**

Periodu Ukun : Tinan 1981 too Tinan 1982.

6. Lideransa Daneen

Naran Lideransa Komunitáriu : **Sr. JORGE DA COSTA**

Periodu Ukun : Tinan 1982 to'o 1999

Obra/atinjimentu ne'ebé konsege halo no husik hela:

- Iha Sr. Jorge nia ukun nia konsege loke Merkado Dili Bertais(agora Tais Market)

7. Lideransa Dahitu

Naran Lideransa Komunitáriu : **RUI ESPERITO SANTO**

Periodu Ukun : Tinan 1999 to'o 2004

Obra/atinjimentu ne'ebé konsege halo no husik hela:

- LIDERA SUCO IHA TEMPU TRANZISAUN UNTAET
- MUDA NARAN COLMERA HO NARAN SUCO 28 DE NOVEMBRU.
- HAMORIS FALI ATIVIDADE TAIS MARKET HAMUTUK HO VENDEDORES SIRA HUSI ATSABE NO BOBONARO.

8. Lideransa Daulu

Naran Lideransa Komunitáriu : **RICARDO GUTERRES**

Periodu Ukun : Tinan 2004 to'o 2009

Obra/atinjimentu ne'ebé konsege halo no husik hela:

- MUDA FALI NARAN SUCO 28 DE NOVEMBRU BA NARAN TUAN MAK SUCO COLMERA.
- PROGRAMA KUDA AI OAN IHA TROTOAR NO JARDIM AREIA SUCO COLMERA.
- MUDA SEDE SUCO HUSI AREIA PROCURADORIA BA FATIN AGORA.
- KONSEGE KRIA GRUPO INAN (OPMT) SIRA HODI PRODUTU NO FAAN AI HAN.
- REHABILITA VARANDA KOTUK SEDE SUCO NO LOKE CORSO INGLES.
- SERVISU HAMUTUK HO ONG CARITAS AUSTRALIA BA PROGRAMA HARI'I DAME DEPOIS DE KRIZE 2006.
- PLANU PREPARASAUN BA RESENSEAMENTU POPULASAUN SUCO.

9. Lideransa Dasia

Naran Lideransa Komunitáriu : **ARMENIO ALEIXO DA SILVA**

Periodu Ukun : Tinan 2009 to'o 2023

Obra/atinjimentu ne'ebé konsege halo no husik hela:

- REALIZA RESENSEAMENTU BA POPULASAUN SUCO COLMERA.
- KRIA DADUS POPULASAUN NEBE'E TUIR RESULTADU RESENSEAMENTU SUCO.

- KRIA FIXA FAMILYA POPULASAUN PERMANENTE, TEMPORARIO TIMOR OAN NO TEMPORARIO ESTRANGEIRO.
- KONSTRUI UMA LAKU SIMPLES BA KRUIZ JOVEN NO NAIN FETO.
- HALA’O PROJETO PILOTU HAMUTUK HO PNDS (KONSTRUI VALETA PIPE DRINAGE) NO COR DALAN BETAUN PARTE ALDEIA RAI-NAIN NO MANU-FUIK.
- SIMU PROJETO PNDS ETAPA 1, 2 NO 3 PROGRAMA HADIA VALETA, COR DALAN BETAUN NO UMA KBIIT LAEK (FAHE KALEN KAKULUK).
- HALO PARSEIRO HO UNIVERSIDADE DA PAZ FAKULDADE DIREITO.
- **PLANU** HODI REHABILITA SEDE SUCO, COR BETAUN DALAN KIIK PARTE ALDEIA MANU-FUIK NO RAI-NAIN, COR KINTAL SEDE SUCO, HALO KAMPO FUTSAL SUCO COLMERA.

10. Lideransa Ba Dalasanulu

Naran Lideransa Komunitáriu : **MOISES DE ARAÚJO BARROS**

Periodu Ukun : Tinan 2023 to’o 2030

Obra/atinjimentu ne’ebé konsege halo no husik hela:

- REALIZA REHABILITA SEDE SUCO, COR BETAUN DALAN KIIK PARTE ALDEIA RAI-NAIN HO MANU-FUIK, COR KINTAL SEDE SUCO NO REHABILITA UMA LAKU.
- HADI’A SISTEMA SERVISU ATENDEMENTU BA POPULASAUN, SISTEMA ADMINISTRASAUN NO KOMPLETA INVENTARIZASAUN SUCO.
- KRIA GRUPO AGRIKULTOR KIIK HANESAN KUDA MODO SISTEMA HIDROPONIC IHA SUCO COLMERA.
- KRIA JOGUS AMIZADE HODI SELEBRA LORON 28 DE NOVEMRU JOGUS FUTSAL TAÇA ROTATIFA HO NARAN COPA 28 DE NOVEMBRU TINAN 2024.
- **PLANU** HODI KONSTRUI KAMPO FUTSAL IHA JARDIM COLMERA.
- **PLANU** HODI KONSTRUI JARDIM VERTICAL IHA AREIA SEDE SUCO COLMERA.
- **PLANU** KRIA GRUPO PRASMANAN KA, FAAN AI HAN IHA TEMPU KALAN.
- **PLANU** KRIA ADMINISTRASAUN NEBEE DIAK LIU IHA MUNICIPIO DILI.

❖ Demografia Suco

Totál populasaun iha suco COLMERA hamutuk 2233 feto 1103 mane 1130. Husi número ida ne’e, nia distribuissau tuir idade mak hanesan tuir mai ne’e:

Idade (tinan)	Feto	Mane	Total
0 – 5	69	84	153
6 – 10	120	141	261
11 – 15	88	139	227

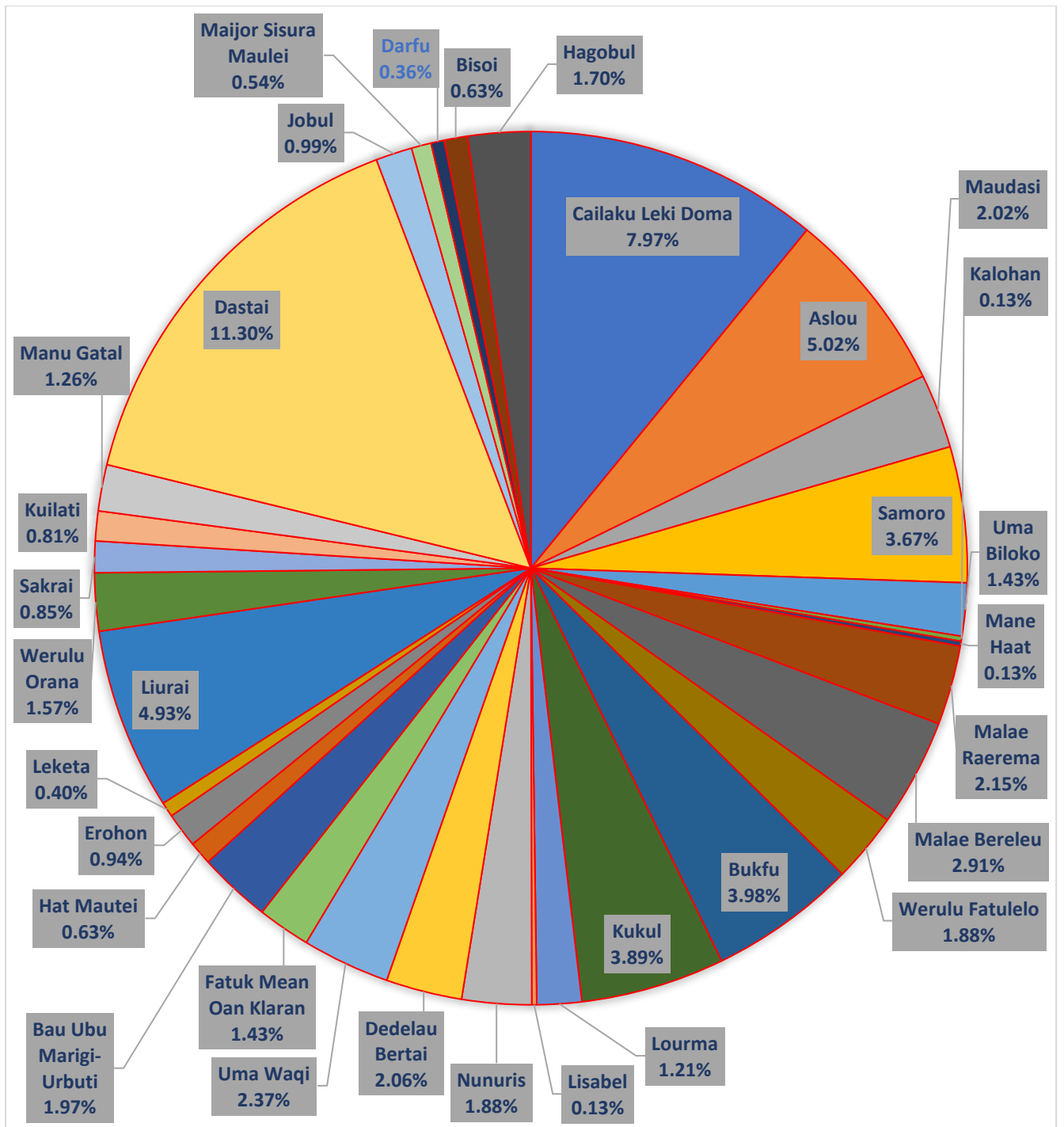
16 – 20	119	105	224
21 – 25	163	123	286
26 – 30	124	106	230
31 – 35	97	96	193
36 – 40	102	94	196
41 – 45	72	82	154
46 – 50	45	34	79
51 – 55	38	49	87
56 – 60	28	32	60
61 – 65	15	25	40
66 – 70	5	10	15
71 – 75	10	8	18
76 ba leten	8	2	10
TOTAL POPULASAUN	1103	1130	2233

Númeru populasaun suco COLMERA tuir nivel edukasaun, nian bele haree iha tabela tuir mai:

Idade (tinan)	Feto	Mane	Total
Pre-Eskolar	163	199	362
Ensinu Báziku Siklu	119	153	272
Ensinu Sekundáriu	503	439	942
Lisensiatura	137	144	281
Mestradu	7	11	18
Doutoramentu	1	2	3

❖ Situadaun Sosial

Populasaun suco Colmera kompostu husi lisan 33. Distribuisaun populasaun iha suco Colmera tuir lisan nian mak apresenta iha gráfiku tuir mai ne'e: (Nota: dados ne'ebé apresenta iha gráfiku ne'e bele uza persentajen deit)



Gráfiku 1: Distribuisaun Populasaun tuir Lisan

Aleinde populasaun lokál, iha suco Colmera rezide mós sidadaun sira husi munisípiu seluk no estranjeiru/rai-liur mak hanesan Indonesia, India, China, Bangladesh, Nepal, Portugal no Vietnam. Númeru populasaun husi nasaun sira temi iha leten bele haree iha tabela tuir mai ne'e:

Nú	Munisípiu/Nasaun	# Feto	# Mane	Total	Observasaun
----	------------------	--------	--------	-------	-------------

	Orijen				
1.	Indonesia	246	520	766	Emprezario/a no Engenharia Civil
2.	India	35	46	81	Emprezario/a no IT
3.	China	98	135	233	Empresario/a no Trabalhador
4.	Bangladesh	17	26	43	Emprezario/a no Trabalhador
5.	Nepal	2	2	4	Emprezario/a no IT
6.	Portugal	79	214	293	Emprezario/a no Manorin nain
7.	Vietnam	4	8	12	Emprezario no Trabalhador

Populasaun suco Colmera bele koalialian sira hanesan ; (*deskreve lian ne'ebé populaun sira koalialian inklui lingua nasional no estranjeiru sira*).

Tuir mai ne'e mak detallu husi lian ne'ebé populaun suco Colmera bele koalialian ho persentajen utilizadór lian refere.

Nú	Lian ne'ebé bele koalialian	Persentajen Populasaun	Observasaun
1.	Tetun	95%	Lingua Oficial
2.	Mambae	65%	Lingua Materna Aileu, Ermera, Manufahi no sst
3.	Makasae	3%	Lingua Materna Baucau
4.	Fataluku	2%	Lingua Materna Lospalos
5.	Makalero	2%	Lingua Materna Iliomar
6.	Baekeno	3%	Lingua Materna RAEOA
7.	Isni	4%	Lingua Turiscailian 20%
8.	Bahasa Indonesia	45%	Estrangerio husi Indonesia no timor oan balu uza ba negosio.
9.	Putonghua	5%	Chinese sira mak uza
10.	Tieng Viet	1%	Vietnamese nialian
11.	Hindi	1%	India sira mak uza
12.	Nepali	1%	Nepal sira mak uza
13.	Portugues	55%	Ema Portugal no timor oan sira usa nudar lingua oficial

Iha aspetu fiar nian, populaun suco Colmera fiar iha relijiaun Katolika 89%, Protestante 8,25%, Islam 1,62% no Budha 1,13%ho ninia detallu distribuissau hanesan iha gráfiku tuir mai ne'e:

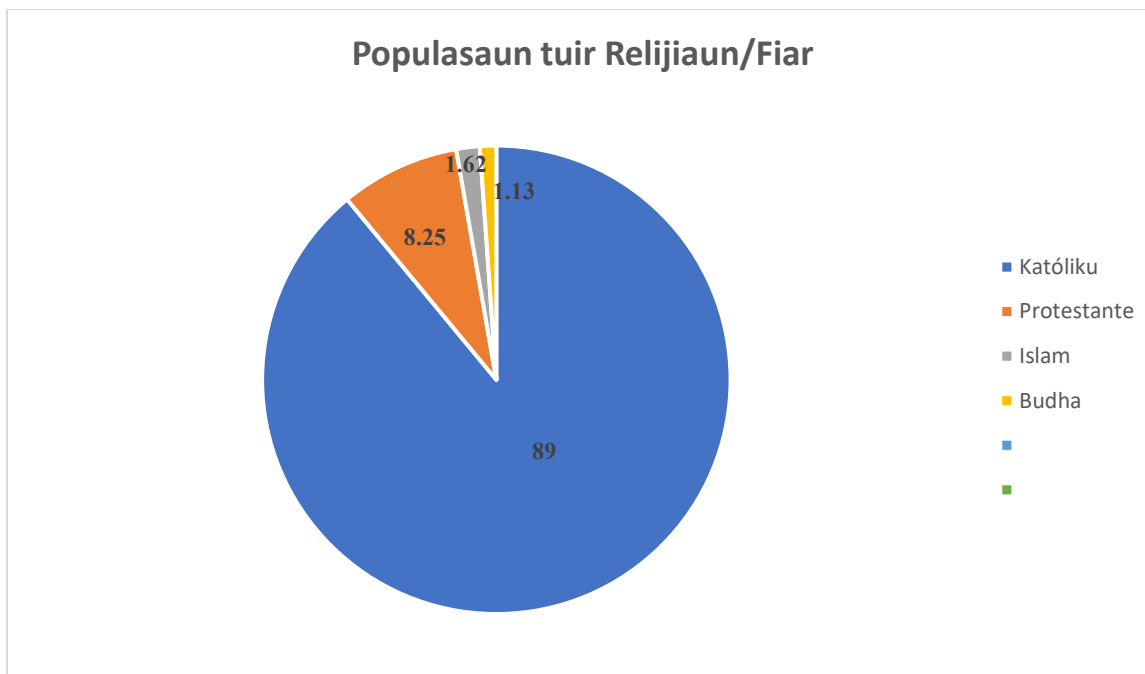


Gráfico 2: Fiar Populasaun nian

Aleinde ne'e, populasaun suco Colmera ne'ebé iha nesesidade espesífiku ka populasaun ho kondisaun defisiensia hamutuk 11 ne'ebé kompostu husi feto 7, mane 4. Iha moos grupu vulneravel sira hanesan faluk, oan kiak, idozu no individu ne'ebé laiha rendimentu mak hanesan tuir mai ne'e:

Nú	Ema ho Defisiensia no Grupu vulneravel	# Feto	# Mane	Total	Observasaun
1.	Ema ho Defisiensia	7	4	11	<i>Maioria Defisiensia parte Isin</i>
2.	Faluk	7	4	11	<i>Faluk sira la iha rendimento</i>
3.	Oan Kiak	1	2	3	<i>Inan mate no aman halai soe sira</i>
4.	Idozus	4	3	7	<i>Idozus nebee laiha rendimento</i>
5.	Ema ne'ebé laiha rendimentu	12	9	21	<i>Laiha skill hodi servisu</i>
6.	Seluk (bele deskreve tan)				

❖ Situadaun Ekonomia

Fontes rendimentu prinsipál husi populasaun iha suco COLMERA nian maka tuir mai ne'e hatudu knár prinsipál husi comunidade nian ne'ebé konsidera nu'udár sira nia fontes ba rendimentu nian.

Nú	Okupasaun/serbisu	Totál	Mane	Feto
1.	Agrikultór	2	2	0
2.	Peskadór	0	0	0
3.	Hakiak Animal ho fins ba negosiu	0	0	0
4.	Negosiante (faan no sosa sasan ho fundus la liu \$ 5000)	63	44	19
5.	Emprezáriu (<i>Iha ona estabesimentu negosiu ho fundus liu \$5000 no iha kbiit fó empregu ba ema seluk</i>)	123	67	56
6.	Funsionáriu (públiku no privadu husi setór oioin)	597	296	301
7.	Serbisu iha rai-liur	14	11	3
8.	Estudante (sei frekuenta hela estudu husi nivel pre-eskolar to'o universitáriu)	878	443	435
9.	Dezempregu (<i>Ema ne'ebé la frekuenta eskola no la hola parte iha knár sira temi iha leten</i>)	150	92	58

Aleinde fontes rendimentu/knár populusaun nian hanesan deskreve ona iha leten, ekonómikamente, Suco COLMERA iha moos potencialidade lokál/natural ne'ebé bele konsidera nu'udár fontes ekonomia suco nian mak hanesan deskreve iha tabela tuir mai ne'e:

Nú	Potensialidade Lokál	Volume/Kuantidade	Kondisaun Existente
----	----------------------	-------------------	---------------------

1.	Soru tais	48	Lao nafatin too agora
2.	Negosio kiik oi-oin inklui loke Loja	18	Kontinua too agora
3.	Sablon baner no sst	1	Rehabilita hela fatin
4.	Pinta motor no kareta	1	La'o too agora
5.	Restaurante	5	La'o too agora
6.	Barbeira/o	6	Existe ate agora
7.	Cafetaria	9	Existe ate agora

Husi sorin seluk, Suco COLMERA mós iha ona estabelesimentu negósiu ne'ebé konsidera nu'udár fontes ba dezvoltamentu ekonomia, kriaun empregu no kresimentu ba rendimentu família nian, hanesan alista iha tabela tuir mai ne'e:

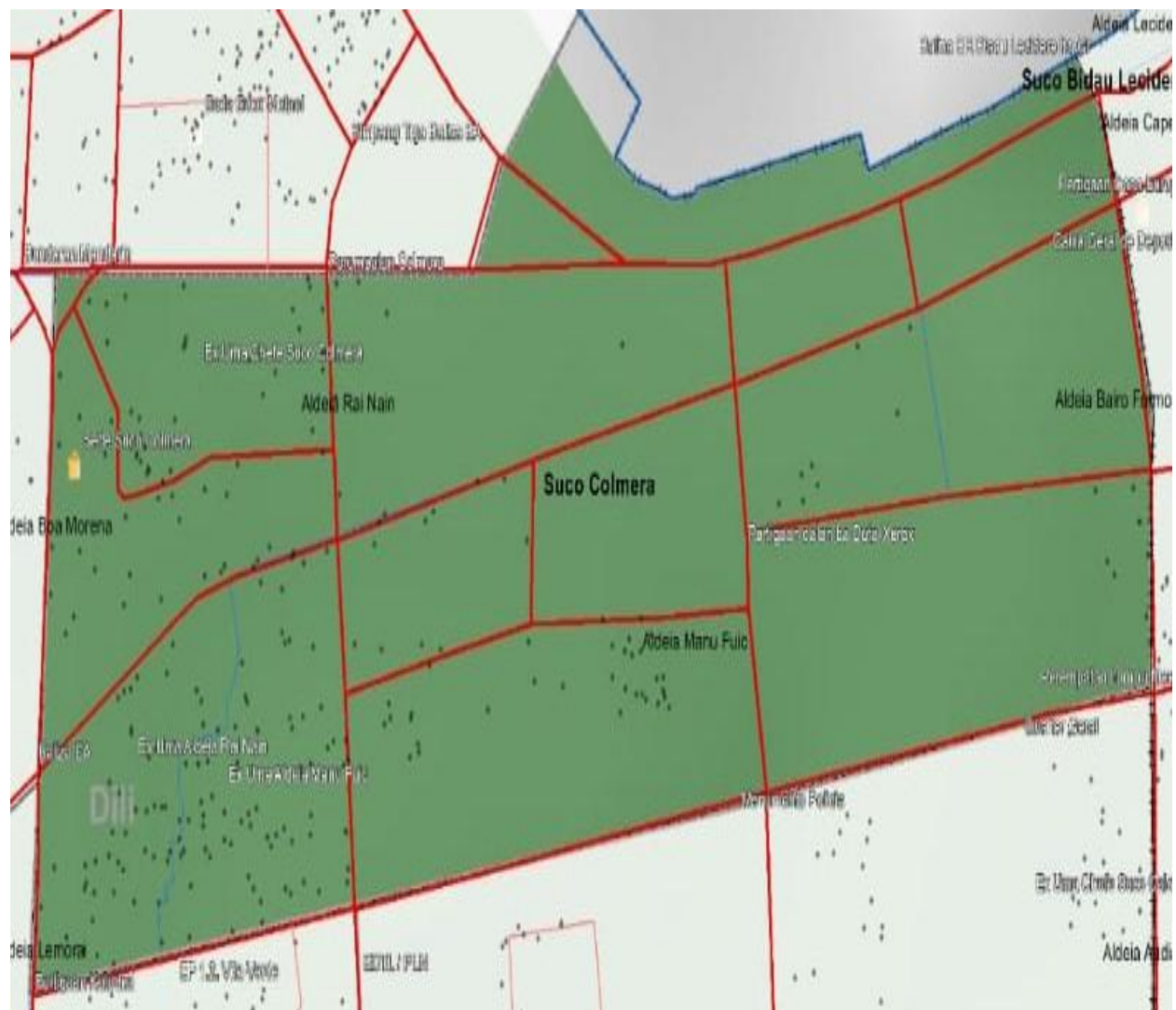
Nú	Estabelesimentu Negósiu/Industria	Kuantidade
1.	Industria bee mos	2
2.	Industria material cultural: Surik, Kaibauk, Estatua husi ai, Mortal, tais, salendang, pasta, buku agenda, emblema nasional nian hanesan umbul-umbul no Bandeira.	48 barakas

2.2. Kondisaun Administrasaun Suco

❖ Divizaun Administrativa Suco

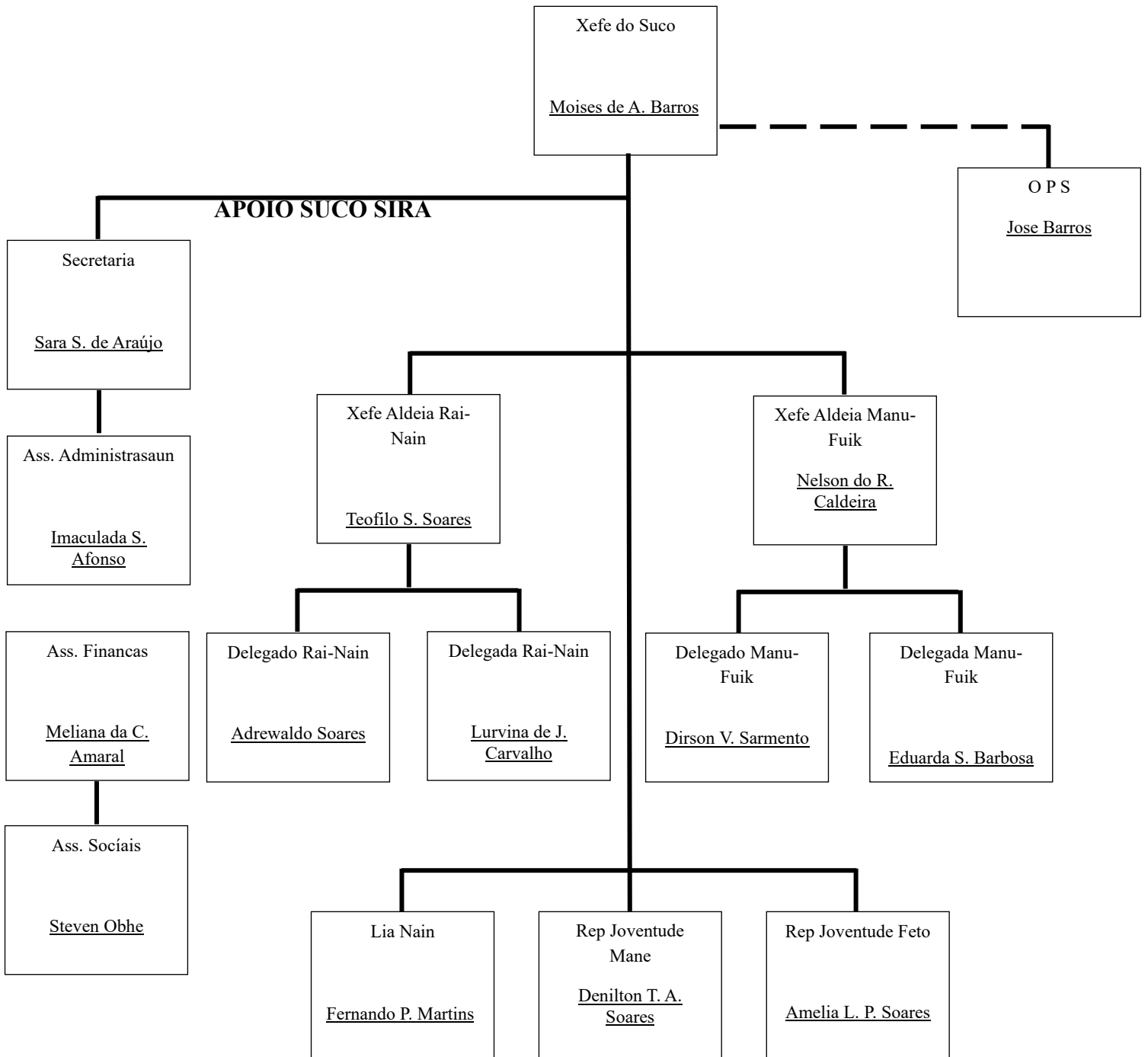
Suco COLMERA kompostu husi aldeia 2 ho naran tuir mai nee: RAI-NAIN no MANU-FUIK okupa área $135.610m^2$. Vizualizasaun jeografia husi Suco COLMERA nian bele hare iha mapa nebee kor matak tuir mai ne'e.

❖ Mapa Suco Colmera



❖ Estrutura Konsellu Suco

Estrutura Suco COLMERA da periodo 2023 – 2030.



Parte 3: Diagnóstiku Suco nian

3.1. Diagnóstiku Jerál.

Ba nesesidade elaborasaun no projesaun iha planu dezvoltamentu komunitáriu iha suco COLMERA ba periodu tinan 2026-2030 nian, simplesmente utiliza formula análise SWOT (Strengths, Weaknesses, Opportunity and Threat) ka Forsa, Frakeza, Oportunidade no Ameasa sira. Rezultadu diagnóstiku nian apresenta iha diagrama tuir mai ne'e:

Setór	Forsa sira	Frakeza sira	Oportunidade sira	Ameasa
Ekonomia	<ul style="list-style-type: none"> • Setor Privadu • Negosiante • Empreza Internasional • Empreza Nasional. • Negosiante Kiik. 	<ul style="list-style-type: none"> • Kresimento ekonomia • Empregu no rendimento • Infrastrutura ne'ebé ladún diak. 	<ul style="list-style-type: none"> • fo priorideda ba timor-oan loke Negosio • investimento iha parte hotu hotu. • koopersaun internasional ho industrial sira. 	<ul style="list-style-type: none"> • Krise ekonomia global. • Inflasaun Moeda. • Krise Politika.
Infraestrutur a	<ul style="list-style-type: none"> • PNDS • PDIM • Obras Publika • Setor Privado, Negosiante Komunidade no sst. 	<ul style="list-style-type: none"> • Fatin Implementa limitado. • Kondisaun dalan la borus • Konstruksaun tais market la dun diak. 	<ul style="list-style-type: none"> • Joventude sira iha ona atividade nebee bele hamosu rendementu ba sira. 	<ul style="list-style-type: none"> • Planu integradu husi Governo Nasional relasiona ho Timor Leste ba Futuru.
Agrikultura	<ul style="list-style-type: none"> • Poliponic sistem ba kuda modo. 	<ul style="list-style-type: none"> • Fini no Ai moruk modo nebee karun. • Makina supa no kotribiu bee aat. • Fatin nebee klood liu. 	<ul style="list-style-type: none"> • Bele hetan rendementu husi produto modo refere. • Ita mos bele konsume modo nebe fresku. 	<ul style="list-style-type: none"> • Modo hetan estragus husi ular oan ka hama. • Fini modo la importa mai iha ita nia nasaun
Edukasaun	<ul style="list-style-type: none"> • Kurso • Escola ba uma. • Universitaria. • Secundaria. 	<ul style="list-style-type: none"> • Joven sira 65% baruk atu tuir. • Fatin kurso nebe sei limitadu hela. 	<ul style="list-style-type: none"> • Joventude sira preparadu hodi kompete iha parte administrasi 	<ul style="list-style-type: none"> • Kampu de trabalho la iha. • Estrangerio sira mai ho

	<ul style="list-style-type: none"> • Ensino Basico • Ensino Pre Escolar. • Infantil. 	<ul style="list-style-type: none"> • Konstruksaun escola Secundaria to Infantil la iha tamba rai laiha. 	<p>no IT.</p> <ul style="list-style-type: none"> • Rekursu umanu nebe prontu no profesional 	<p>kapasidade diak los.</p> <ul style="list-style-type: none"> • Sistema servisu KKN ka familiarismu, partidarismu.
Saúde	<ul style="list-style-type: none"> • Farmasia • Doutor • Enfermeira/o 	<ul style="list-style-type: none"> • Fatin nebee limitadu hodi simu paciente • Laiha klinika publika. • Aimoruk karun comunidade ho rendementu naton labele sosa. 	<ul style="list-style-type: none"> • Progrma Saude Hanesan Demo Cooking. • Fahe informsaun/pr ograma saude nia hanesan konsulta ba babe/ema bo'ot suku. 	<ul style="list-style-type: none"> • Mudansa klimatika. • Ai moruk stok hotu. • Programa hanesan wolbachia. • Dengue fo impaktu ba comunidade sira.
Turizmu	<ul style="list-style-type: none"> • Tais Market • Fatin Histori • Museum • Jardim • Hotel • Paisagem turizmu sira 	<ul style="list-style-type: none"> • Kondisaun Fatin limitadu • La promove fatin historiku. • • • 	<ul style="list-style-type: none"> • Promove tais market ba visitante sira husi estrangeerio. • Paisagem turizmu hanesan tais ho montania • Bele Asesu ba fatin historiku sira. • Potensial investimentu iha hotel ho resort. 	<ul style="list-style-type: none"> • Produto tais nebee mai husi estrangeerio ho folin baratu no kualidade ladiak. • Ema foti no produktu ita nia motifu tais timor hodi halo tuir ita nia motivu hodi faan baratu.
Ambiente	<ul style="list-style-type: none"> • Kareta raut foer • Ekipa SEMASA preparadu 	<ul style="list-style-type: none"> • Dalaruma comunidade soe foer la hatama iha fatin lixu. 	<ul style="list-style-type: none"> • Hamosu ambiente nebee Saudavel. 	<ul style="list-style-type: none"> • Ema sunu fali fatin lixu sira • Ema soe fali animal mate.
Kultura	<ul style="list-style-type: none"> • Tais Market • Tara Bandu 	<ul style="list-style-type: none"> • Fatin produto no negosio la dun seguru. • Marketing fraku. 	<ul style="list-style-type: none"> • Produto timor bele konhese iha mundo. • Identidade timor nian 	<ul style="list-style-type: none"> • Produto tais husi rai liu ho folin nebee baratu. • Jerasaun foun

		<ul style="list-style-type: none"> • Produto nebee hanesan ka par. • Komunitade la iha kapasidade atu responde sansaun husi tarabandu nian 	bele go internasional <ul style="list-style-type: none"> • Ba oin ita bele hamosu jerasaun nebe respeitu kultura timor. 	sira nebee komesa adopta ona kultura husi nasaun seluk. Liu husi media sosial.
--	--	--	--	--

3.2. Análiza ba Parseiru Suco nian

Aleinde diagnóstiku jerál hanesan hatuur ona iha leten, Suco COLMERA mós identifika ona parseiru sira ne'ebé bele apoiu implementasaun planu dezvoltimentu suco nian. Tabela tuir mai ne'e mak lista parseiru sira ne'ebé apoiu ona atividade iha suco no parseiru foun ne'ebé iha possibilidade bele apoiu planu dezvoltimentu iha tempu tuir mai.

Nú	Parseiru	Parseiru Existente/Foun	Area Kooperasaun
1.	Guvernu	Existente	Infraestrutura, Turizmu
2.	Ministerial	Existente	Saude, Sosial no Edukasaun
3.	ONG Nasional no Internasional	Existente	Protesaun, Saude no Edukasaun
4.	Empresario Lokal	Existente	Turizmu no Artekultura
5.	Negosiante iha suco Colmera	Existente	Selebrasaun ka Seremonia loran boot sira iha suco laran.

Suco COLMERA sei kontinua identifika no nakloke ba kooperasaun ho parseiru foun balun ne'ebé seidauk identifika iha lista ne'e, maibe iha objetivu/atividade ne'ebé relevante ho planu suco nian.

Parte 4: Planu Dezenvolvimentu Suco

4.1. Vizaun

Suco COLMERA nia vizaun ba dezenvolvimentu to'o 2030 nian maka

Colmera sei sai suco ho fasilidade nesesidade nebee kompletu hanesan; Fatin Ezersiso, Kampu Futsal, Fatin Kursu ho material kompletu no fatin adorasau nebee seguru.

4.2. Misaun COLMERA nian

Atu atinji vizaun boot suco nian ne'e, suco COLMERA defini ona ninia misaun sira hanesan tuir mai ne'e:

1. Servisu hamutuk ho PNDS hodi konstrui fasilidade nebee ho osan menus husi \$ 100.000
2. Servisu hamutuk ho Municipal hodi Konstrui fasilidade nebee gasta osamentu \$ 100.000 ba leten.
3. Kolabora hamutuk ho Empresario Lokal no Internasional iha suco Colmera hodi konstrui fatin adorasau ka uma laku nebee seguru ba Kruz Joven no Nain Feto.
4. Servisu hamutuk ho Teras Propriedade no Obras Publika atu bele Konstrui Kampu Futsal nebee ho kapasidade Internasional.

4.3. Meta sira ba Dezenvolvimentu nian

Atu atinji vizaun boot ne'ebé defini ona no halao ho diak misaun sira ne'ebé deskreve iha leten, suco COLMERA koloka meta sira ba dezenvolvimentu nian hanesan tuir mai ne'e:

2. Membro Lideransa Lokal suco Colmera servisu hamutuk ho AHFNT (Asosiasaun Hari'i Futuru Naroman ba Timor) hodi loke fatin kursu iha suco Colmera, atu nune'e bele kapasita comunidade liu-liu Joventude sira nia rekursu atu sira bele kompete iha merkado servisu global. Membro Lideransa Lokal suco Colmera mos, sei hari'i grupo kreativu hanesan; Grupo Kulinaria, Grupo Soru Tais Timor, Grupo Arte kultural no sei kolabora hamutuk ho impresario nasional no internasional sira iha areia suco Colmera atu bele rekruta ami nia comunidade nebee treinado ona hodi servisu iha sira nia kompanha ka ONG.
3. Membro Lideransa Lokal suco Colmera sei aplika Lei Tara Bandu, hala'o Dialogu ba paz ho Grupo Arte Marsiais sira, hala'o atividade desportu entre Joventude sira no hala'o mos animasaun hanesan Nigth Market no seluk-seluk tan.
4. Membro Lideransa Lokal suco Colmera sei kolabora hamutuk ho parte Turismo, Ambiental, Teras Propriedade no Obras Publika hodi hari'i fatin Ezersisio Desportu no Fatin Adorasau hanesan Uma Laku, atu nune'e comunidade bele hetan Isin no Espiritu nebee Saudavel.

5. Membro Lideransa Lokal Suco Colmera sei kria sistema atendentu administrasaun nebee Efectivu no Profisionalismu. Membro Lideransa Lokal suco Colmera mos uza maneira husi odamatan ba odamatan hodi hakbesik aan ba comunidade sira ho nune'e bele hatene sira nia preukupasaun, nesesidade no ideias hodi bele dezenvolve suco Colmera nebe'e furak liu tan.

4.4. Objetivu sira ba Dezenvimentu nian

Meta sira ba dezenvolvimentu nian ne'ebé hatuur ona iha planu dezenvolvimentu ida ne'e, sei sukat liu husi objetivu sira hanesan tuir mai ne'e:

1. Komunitade suco Colmera bele compete iha mercado servisu global.
2. Komunitade suco Colmera bele moris ho situasaun Dame no PAZ.
3. Komunitade suco Colmera bele moris iha ambiente nebe saudavel no harmonia.
4. Komunitade suco Colmera bele asesu atendentu administrasaun ho fasil no familiar.

4.5. Valór suco Colmera nian

Suco COLMERA adopta ona valór hirak tuir mai ne'e nu'udár valór komún ne'ebé comunidade no entidade hotu preziza konsidera no halao tuir.

1. Transparansia no Honestidade.
2. Respeita malu no Justo.
3. Sentimento nebee hanesan.
4. Mos husi Diskriminasaun.

4.6. Prinsípiu Suco Colmera nian

Suco COLMERA halao ninia serbisu ba dezenvolvimentu nian tuir deit prinsípiu sira hanesan tuir mai ne'e; *(bele halo tuir prinsípiu balun ne'ebé deskreve ona iha Dekretu Lei)*

1. Prinsípiu Servi hanesan atan ida.
2. Prinsípiu Tane aas prioridade publiku.
3. Prinsípiu Rona no tetu ema seluk nia ideias.
4. Prinsípiu Tane ass sistema Servisu Hamutuk.

4.7. Potensialidade Lokál no Politika Dezenvolvimentu Suco

Bazeia ba rezultadu diagnóstiku iha parte 3 nian, suco COLMERA hakarak koloka potensialidade ne'ebé iha no politika dezenvolvimentu suco nian ba tinan 5 nian laran mak hanesan tuir mai ne'e:

Setór Dezenvolvimentu	Potensialidade Suco nian	Polítika atu desenvolve ba oin
Ekonomia	<ul style="list-style-type: none"> • Fatin Preparado atu hala'ó Prasmanan kaa faan aihan no dosi/kafe. • Fatin Preparado atu hala'ó Grupo Kulinaria ho bakery iha aldeia Rai-Nain 	<ul style="list-style-type: none"> • Kolabora ho parte Municipio hodi aloka tempu no fatin ba atividade PRESMANAN iha areia lansin suco Colmera iha tempu kalan • Kolabora hamutuk ho Polisia atu fo seguranca ba negociante sira.
Infraestrutura	<ul style="list-style-type: none"> • Fatin Iha ona atu Kria Jardim Vertical iha sede suco nia oin • Rehabilita Moru sede suco parte oin, Rehabilita dalan betaun, rehabilita Valeta no cor betaun. • Fatin iha ona atu Konstrui Kampi Futsal iha Jardim Colmera • Fatin iha ona atu Rehabilita Tais Market ba andar tolu(3) • Fatin iha ona maibe kondisaun ladun seguru persija atu Rehabilita fatin Kurso AHFNT 	<ul style="list-style-type: none"> • Hato'ó Proposta ba parte Emprezaario iha suco Colmera laran. • Hato'ó Proposta ba PNDS. • Hato'ó Proposta ba PDIM. • Hato,o Proposta ba Ministerio Turismo. • Hato'ó Proposta ba Miinisterio Obras Publikas.
Edukasaun	<ul style="list-style-type: none"> • Fatin iha hodi Kria Escola Komunitaria tempu Feriado. • Fatin iha hodi Kria Kurso Computador, Administrasaun no Lingua. 	<ul style="list-style-type: none"> • Kolabora ho parte Ministerio Edukasaun atu bele fo edukasaun ekstra kurikuler ba estudante sira. • Kolabora hamutuk ho Joven kreatifidade sira nebee iha kapasidade hodi jere atividade kurso.

Saúde	<ul style="list-style-type: none"> • ... • ... • ... • ... 	<ul style="list-style-type: none"> • ... • ... • ... • ...
Turizmu	<ul style="list-style-type: none"> • Fatin iha hodi promove produto lokal relaciona ho kultural nian. 	<ul style="list-style-type: none"> • Rehabilita fatin, Marketing, Produto no Galery hodi hala'o expo ba produto lokal.
Ambiente	<ul style="list-style-type: none"> • ... • ... • ... • ... 	<ul style="list-style-type: none"> • ... • ... • ... • ...
Kultura	<ul style="list-style-type: none"> • Rekursu Umanu nebee qualidade diak teb-tebes hodi kria produto lokal hanesan tais no seluk-seluk tan. • Profisoriamente fatin nebee simples maibe sira bele uja hodi produz produto sira. 	<ul style="list-style-type: none"> • Redus Importasaun husi rai liur atu nunee ita nai produitu bele iha folin. • Hasa'e produto no kria expo ba ita nia produitu atu atrai vizitante sira.

4.8. Obstákulu no Estratéjia ba Dezenvolvimentu Suco

Tuir mai ne'e, anália ba obstákulu ne'ebé comunidade iha suco COLMERA hasoru no estratéjia ne'ebé identifika ona hodi ultrapasa

Setór Dezenvolvimentu	Obstákulu ne'ebé Komunitade sira hasoru	Estratéjia hodi hasoru
Ekonomia	<ul style="list-style-type: none"> • Material nebee uja hodi hala'o negosio presu aas entau sira labele halo produitu ho barak tamba tauk la folin. • Ema ladun seguru se kuandu la'o 	<ul style="list-style-type: none"> • Reduz folin produsaun atu nune'e bele kompete ho mercadu internasional liu-liu produito husi china. • Hamosu segurança 24 oras atu nune'e bele

	halimar iha tempu kalan.	asegura ita nia comunidade iha tempu kalan.
Infraestrutura	<ul style="list-style-type: none"> • Espasu nebe'e minimu liu atu konstrui konstruksaun nebe'e planea tiha ona iha planu dezenvolvimentu suco nian. 	<ul style="list-style-type: none"> • Kolabora ho governu central atu bele fo lisensa mai ami atu bele uza rai governu hodi bele konstrui konstruksaun hirak nebe'e planea tiha ona iha planu dezenvolvimentu suco nian.
Edukasaun	<ul style="list-style-type: none"> • Laiha konstruksaun temporario ida hodi hala'o programa escola ba uma ka, escola iha tempu feriadu. • Laiha proffesor/a nebe'e bele ajuda voluntariomente ami nia planu ida ne'e. 	<ul style="list-style-type: none"> • Temporario ami bele uza sala balu iha sede suco hodi hala'o programa ida ne'e. • Kolabora hamutuk ho ami nia comunidade balu nebe'e iha kapasidade ka servisu nudar manorin nain.
Turizmu	<ul style="list-style-type: none"> • Konsumidor hakarak ou lae atu sosa produto Lokal ita nian ka lae?. • Oinsa ita bele prepara fatin iha hotel laran hodi hala'o negosio ka lae?. 	<ul style="list-style-type: none"> • Lideransa Lokal sei hala'o komunikasaun ho parte Hotel nian atu sira bele prepara fatin ba produto Timor nian. • Produz fali ho modelu nebe'e modernu.
Ambiente		
Kultura	<ul style="list-style-type: none"> • Promove Atividade Kultura Timor nian hanesan : Dansa Kultural, Tebe Dai, Sargala hodi simu bainaka espesial sira husi municipio seluk ka, Nasaun seluk nebe'e mai iha suco Colmera. 	<ul style="list-style-type: none"> • Kolabora ho Hotel Timor, Tais Market, Museum Resistensia no Autoridade Municipio Dili.

4.9. Planu Dezenvolvimentu Suco COLMERA tinan 2026 – 2030

Hafoin halo tiha análiza ba rezultadu diagnóstiku hanesan deskreve ona iha seksaun 4.3 no 4.4, tuir mai suco COLMERA defini ona planu asaun ba dezenvolvimentu tinan lima nian hanesan tuir mai ne'e:

1. Setór Ekonomia						
Prioridade sira ne'ebé identifika ona nu'udár prioridade atu atinji iha tinan lima oin mai iha setór ekonomia nian mak hanesan tuir mai ne'e:						
Prioridade Dezenvolvimentu	Periodu Implementasaun					Parseiru Potensial ba Implementasaun
	2026	2027	2028	2029	2030	
Negocio Kiik \$ 5000 mai kraik (Prasmanan)	*	*	*	*	*	Autoridade Municipio Dili
Grupo Kulinaria ai han no bakery		*	*	*	*	Autoridade Municipio Dili

2. Setór Infraestrutúra

Prioridade sira ne'ebé identifika ona nu'udár prioridade atu atinji iha tinan lima oin mai iha setór infraestrutúra nian mak hanesan tuir mai ne'e:

Prioridade Desenvolvimentu	Periodu Implementasaun					Parseiru Potensial ba Implementasaun
	2026	2027	2028	2029	2030	
Konstrui Jardim Vertical		*				Emprezario sira iha suco Colmera
Rehabilita Valeta, Dalan Betaun ba aldeia Rai-Nain , Manu-Fuik , Uma Laku no Moru SSC		*				PNDS Municipio Dili
Construi no Finaliza Campo Futsal Colmera			*	*		PDIM Municipio Dili
Rehabilita Fatin Kurso		*				PDIM Municipio Dili

3. Setór Agrikultura

Prioridade sira ne'ebé identifika ona nu'udár prioridade atu atinji iha tinan lima oin mai iha setór agrikultura nian mak hanesan tuir mai ne'e:

Prioridade Dezenvolvimentu	Periodu Implementasaun					Parseiru Potensial ba Implementasaun
	2026	2027	2028	2029	2030	
Kuda modo sistema poliponic	*					ONG Mercy Corporation

6. Setór Turizmu						
Prioridade sira ne'ebé identifika ona nu'udár prioridade atu atinji iha tinan lima oin mai iha setór turizmu nian mak hanesan tuir mai ne'e:						
Prioridade Dezenvolvimentu	Periodu Implementasaun					Parseiru Potensial ba Implementasaun
	2026	2027	2028	2029	2030	
Rehabilita Uma Produto Tais Market andar 3			*	*	*	Ministerio Turizmu no Obras Pub.
Promove Produto Arte nian	*	*	*	*	*	Hotel Timor Colmera
Hari'i Miniatur Uma Comeira		*	*			PDIM Municipio de Dili

8. Setór Kultura						
Prioridade sira ne'ebé identifika ona nu'udár prioridade atu atinji iha tinan lima oin mai iha setór kultua nian mak hanesan tuir mai ne'e:						
Prioridade Desenvolvimentu	Periodu Implementasaun					Parseiru Potensial ba Implementasaun
	2026	2027	2028	2029	2030	
Prepara no importa Makina Produto tais moderno.					*	Ministerio Turizmu no Coord TM
Promove atividade kultura hanesan 1. Dansa Kultura. 2. Tebe Dai. 3. Sargala/Liafuan kultura. 4. Ai han kultura timor nian.	*	*	*	*	*	1. Hotel Timor Colmera. 2. Tais Market Colmera. 3. Museum Resistensia. 4. Autoridade Municipal Dili.

4.10. Faze Implementasaun Planu Dezenvolvimentu Komunitáriu Períodu 2026–2030



Parte 5: Monitorizasaun no Avaliasaun

5.1. Monitorizasaun

Monitorizasaun ba implementasaun atividade sira ne'ebé planeia ona iha ne'e sei halo dala rua iha kada tinan. Ida ne'e hodi aseguira katak bainhira planu balun la inklui iha implementasaun semestra ka fulan 6 dahuluk nian, sei bele halo ajustamentu hodi inklui iha semestre ikus nian.

Atu bele halo monitorizasaun ida kontinua ba progresu dezvoltimentu planu dezvoltimentu komunitáriu nian, tuir mai sei agrupa planu ne'ebé koloka ona iha seksaun 4.7 tuir tinan no setór dezvoltimentu. Tuir mai, sei uza kódigu koor sira hanesan tuir mai ne'e hodi sukat ninia progresu implementasaun:

	= Planu ne'e implementa ona tuir tempu
	= Planu ne'e sei demora iha implementasaun ka muda ona ba tinan oin
	= Planu ne'e la konsege implementa

Tinan Implementasaun: 2026

Atividade Desenvolvementu	Setór Desenvolvementu	Progresu Implementasaun	Observasaun
1. Negosio kiik, Prasmana no aneka masakan	Ekonomia		Iha grupo kiik rua ona mak hala'o negosio refere komesa iha tinan 2025.
2. Kurso Inglesh, Administrasaun no sst	Edukasaun		Agora dadaun AHFN uza hela armagem suco tuan hodi halao sira nia atividade.
3. Kuda modo sistema poliponic	Agrikultura		Planu ida nee paradu tamba Mercy Corps remata misaun ona
4. Promove Produto Arte nian	Turizmu		Planu ida ne'e foin atu aplika.
5. Promove Atividade Kultura hanesan : Dansa Kultura, Tebe Dai, Sargala no Ai Han	Kultural		Planu ida ne'e foin atu aplika.

Tinan Implementasaun: 2027

Atividade Desenvolvementu	Setór Dezenvolvimentu	Progresu Implementasaun	Observasaun
1. Negosio kiik prasmanan	Ekonomia		Planu ba tinan naruk nian
2. Grupu kulinaria Ai Han no Bakery	Ekonomia		Planu ba tinan naruk nian
3. Kursu Ingles, Administrasaun no sst	Edukasaun		Planu ba tinan naruk nian
4. Rehabilita Valeta, Dalan Betaun, Uma Laku no Moru Sede Suco	Infraestrutur		Sei hein aprovasaun husi PNDS
5. Rehabilita Fatin Kursus	Infraestrutur		Agora se prepara proposta
6. Escola Komunitaria Iha Loron Feriadu	Edukasaun		Tama ba planu tinan 2027 nian
7. Promove Produto Arte nian no hari'i miniatur Uma Comeira	Turizmu		Planu ida ne'e foin atu implementa.
8. Promove Atividade Kultura hanesan : Dansa Kultura, Tebe Dai, Sargala no Ai Han	Kultural		Planu ida ne'e foin atu implementa.

Tinan Implementasaun: 2028

Atividade Desenvolvementu	Setór Dezenvolvimentu	Progresu Implementasaun	Observasaun
1. Negosio kiik no Prasmanan	Ekonomia		Planu tinan naruk nian
2. Grupo Kulinaria Ai Han no Bakery	Ekonomia		Planu tinan naruk nian
3. Kurso Inglesh, Administrasaun no sst	Edukasaun		Planu tinan naruk nian
4. Escola komunitaria iha loron feriado	Edukasaun		Planu tinan naruk nian

5. Konstrui kampo Futsal Colmera	Infraestrutura		Planu tinan naruk nian
6. Rehabilita Uma Produto Tais Market Lt 3	Infraestrutura		Planu tinan naruk nian
7. Promove Produto Arte nian no Hari'i Miniatur Uma Comeira	Turizmu		Planu ida ne'e foin atu aplika implementa
8. Promove Atividade Kultura hanesan : Dansa Kultura, Tebe Dai, Sargala no Ai Han	Kultural		Planu ida ne'e foin atu implementa

Tinan Implementasaun: 2029

Atividade Desenvolvementu	Setór Dezenvolvementu	Progresu Implementasaun	Observasaun
1. Negosio Kiik Prasmana	Ekonomia		Planu tinan naruk nian
2. Grupo kulinaria Ai Haan no Bakery	Ekonomia		Planu tinan naruk nian
3. Kurso Inglesh, Administrasaun no sst	Edukasaun		Planu tinan naruk nian
4. Escola komunitaria iha loron feriado	Edukasaun		Planu tinan naruk nian
5. Finaliza kampo Futsal Colmera	Infraestrutura		Planu tinan naruk nian
6. Rehabilita Uma Produto Tais Market Lt 3	Infraestrutura		Planu tinan naruk nian
7. Promove Produto Arte nian	Turizmu		Planu ida ne'e foin atu implementa
8. Promove Atividade Kultura hanesan : Dansa Kultura, Tebe Dai, Sargala no Ai Han	Kultural		Planu ida ne'e foin atu implementa.

Tinan Implementasaun: 2030

Atividade Desenvolvementu	Setór Dezenvolvementu	Progresu Implementasaun	Observasaun
1. Negosio Kiik Prasmana	Ekonomia		Planu tinan naruk nian
2. Grupo kulinaria Ai Haan no Bakery	Ekonomia		Planu tinan naruk nian
3. Kurso Inglesh, Administrasaun no sst	Edukasaun		Planu tinan naruk nian
4. Escola komunitaria iha loron feriado	Edukasaun		Planu tinan naruk nian
5. Rehabilita Uma Produto Tais Market Lt 3	Infraestrutura		Planu tinan naruk nian
6. Prepara no Importa Makina produto Tais Modernu	Infraestrutura		Planu tinan naruk nian
7. Promove Produto Arte nian	Turizmu		Planu ida ne'e foin atu implementa.
8. Promove Atividade Kultura nian hanesa : Dansa Kultura, Tebe Dai, Sargala no Ai han	Kultural		Planu ida ne'e foin atu implementa.

5.2. Avaliasaun

Avaliasaun sei halo iha tinan 5 ikus hodi sukat susesu sira husi implementasaun kada tinan no projeta fali ba planu foun iha tinan lima oin mai. Baze ba avaliasaun nian mak rezultadu monitorizasaun kada tinan ne'ebé suco sira dokumenta ona. Maibe, forma no instrumntu própriu ba avaliasaun nian sei halo husi divizaun monitorizasaun no avaliasaun nian iha nivel munisipál liu husi koordenasaun no administrasaun postu administrativu ida-idak.

Parte 6 Final – Akta Aprovasaun

Akta Aprovasaun

Iha loron _____ data ____ fulan Março tinan 2026, realiza ona enkontru Konsellu Suco ne'ebé hola fatin iha Sede Suco Colmera. Ho partisipasaun másimu husi membru hotu Konsellu Suco nian, unanimamente aprova ona Dokumentu Planu Dezenvolvimentu Suco ba períodu tinan lima nian (2026-2030). Planu Dezenvolvimentu Komunitáriu ne'ebé aprova ona mak sei sai planu mestre hodi gia no orienta iniciativa hotu ba dezenvolvimentu iha Suco Colmera.

Membru Konsellu Suco ne'ebé aprova planu ne'e:

Nú	Naran	Pozisaun	Asinatura
1.	Moises de Araújo Barros	Xefe do Suco	1.
2.	Teofilo Saldanha Soares	Xefe Aldeia Rai-Nain	2.
3.	Nelson do Rosario Caldeira	Xefe Aldeia Manu-Fuik	3.
4.	Adrewaldo Soares	Delegado Rai-Nain	4.
5.	Lurvina de J. Carvalho	Delegada Rai-Nain	5.
6.	Dirson Viegas Sarmiento	Delegado Manu-Fuik	6.
7.	Eduarda Sousa Barbosa	Delegada Manu-Fuik	7.
8.	Fernando Pereira Martins	Lia Nain	8.
9.	Denilton Tavares A. Soares	Rep Joventude Mane	9.
10.	Amelia Leticia Pereira Soares	Rep Joventude Feto	10.

Aneksu sira

Aneksu 1: Númeru Populasaun ho Nesesidade Espesífiku ka Ema ho Defisiensia

Nú	Naran Kompletu	Data Moris	Seksu F/M	Nivel edukasaun	Detallu husi defisiensia/vulnerabilidade
1.	Jacinto H.D.J Pereira	01/01/1980	M	Secundaria	Defisiensia Parte Ain
2.	Judith da Conceição	20/05/1973	F	La Escola	Defisiensia Parte Ain
3.	Madalena B.P. Martins	23/07/2007	F	La Escola	Defisiensia Fisik no Psikis
4.	Palmira da Costa	04/08/1980	F	Primaria	Defisiensia Parte Ain
5.	Cristonio Mandasi	05/09/1995	M	La Escola	Defisiensia Isin lolon tomak
6.	Maria J. S.de Carvalho	26/09/2001	F	La Escola	Defisiensia Isin lolon tomak
7.	Armindo Gomes	07/09/1957	M	Secundaria	Strock tinan 4 ona
8.	Nicolao Soaers	24/03/1993	M	Secundaria	Defisiensia Mental
9.	Jozinha S. Da Cunha	08/12/1982	F	La Escola	Defisiensia Mental
10.	Luiza J. Vas da C de Melo	12/06/1972	F	Primaria	Defisiensia Mental
11.	Alexa de Araújo Soares	06/01/2022	F	La Escola	Defisiensia Isin lolon tomak

